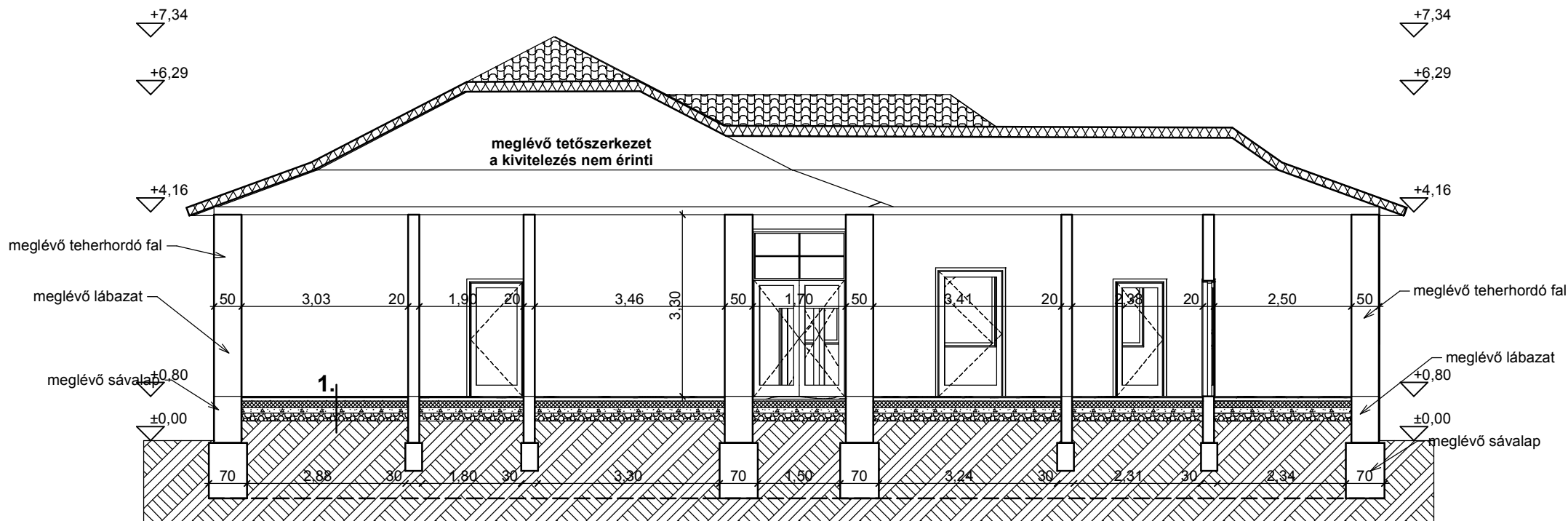


## Felmérési metszet



### RÉTEGREND

- 1,5 cm burkolat
  - 6 cm aljzat beton
  - 1 rtg PE fólia
  - 12 cm lépésálló szigetelés
  - 1 rtg talajnedvesség elleni szig.
  - 10 cm szerkezeti beton
  - 15 cm kavicsfeltöltés
  - talaj

### JELMAGYARÁZAT:

Meglévő teherhordó fal:	
Tervezett teherhordó fal:	
Meglévő lábazati fal:	
Tervezett lábazati fal:	
Meglévő sávalap:	
Tervezett sávalap:	



### S PLUSZ L Mérnöki Korlátolt Felelősségű Társaság

4700 Mátészalka, Bajcsy Zsilinszky Endre utca 23. sz. 2/8.

Tel.: +36/30/648-8932

e-mail: susztc852@gmail.com

Építető: Kántorjánosi község Önkormányzata  
4335 Kántorjánosi, Kossuth utca 14.

F - 2

Építés helye: 4335 Kántorjánosi, Kossuth Lajos utca 14.  
hrs.: 1.

2018. 02. hó

Építmény megnevezése: Polgármesteri Hivatal energetikai felújítása

Tervező: Hadháziné Katona Judit  
E-15-0295

Ügyvezető: Suszté László