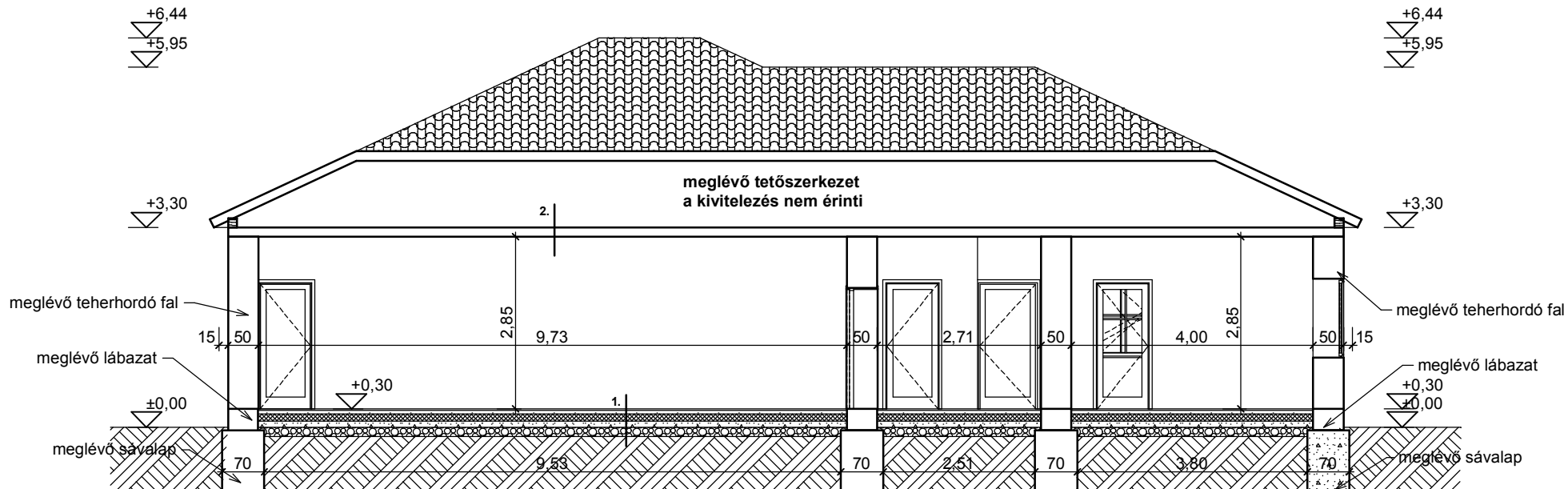


## Felmérési metszet:



### RÉTEGREND:

1. -1,5 cm burkolat  
-6 cm aljzat beton  
-1 rtg PE fólia  
-12 cm lépésálló szigetelés  
-1 rtg talajnedvesség elleni szig.  
-10 cm szerkezeti beton  
-15 cm kavicsfeltöltés  
-talaj

### JELMAGYARÁZAT:

- Meglévő teherhordó fal:
- Tervezett teherhordó fal:
- Meglévő lábazati fal:
- Tervezett lábazati fal:
- Meglévő sávalap:
- Tervezett sávalap:

2. -2,5 cm felső deszkázat  
-15 cm fa földem, közte 15 cm szálás h.szig  
-1 rtg. PE fólia



**S PLUSZ L Mérnöki Korlátolt Felelősségű Társaság**

4700 Mátészalka, Bajcsy Zsilinszky Endre utca 23. sz. 2/8.

Tel.: +36/30/648-8932

e-mail: suszte852@gmail.com

Építető: Kántorjánosi község Önkormányzata  
4335 Kántorjánosi, Kossuth utca 14.

F - 2

Építés helye: 4335 Kántorjánosi, Arany János utca 26.  
hrsz.: 468/8

2018. 02. hó

Építmény megnevezése: Irodaépület energetikai felújítása

Tervező: Hadháziné Katona Judit  
E-15-0295

Ügyvezető: Suszté László